



院内フロアガイド



社会医療法人社団 正志会

葛飾リハビリテーション病院



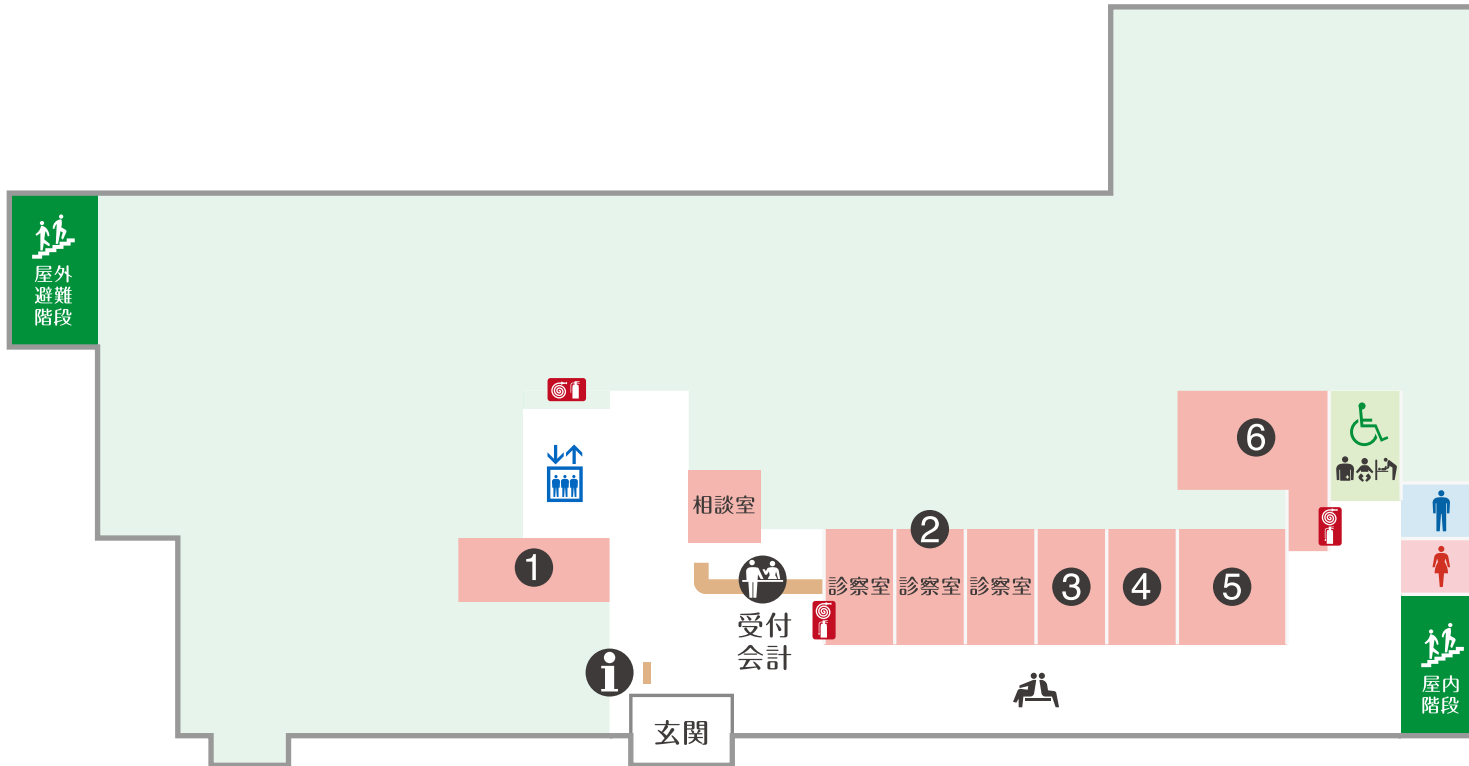
受付時間 / 午前8:30~午前11:30
午後1:30~午後4:30

休診日 / 土曜午後・日曜・祝日

☎03-6231-2020

〒125-0061 東京都葛飾区亀有2-18-27

1F



① 売店

② 診察室 1~3

③ 手術室

④ 検査室

⑤ 一般撮影室

⑥ CT撮影室



院内フロアガイド



社会医療法人社団 正志会

葛飾リハビリテーション病院



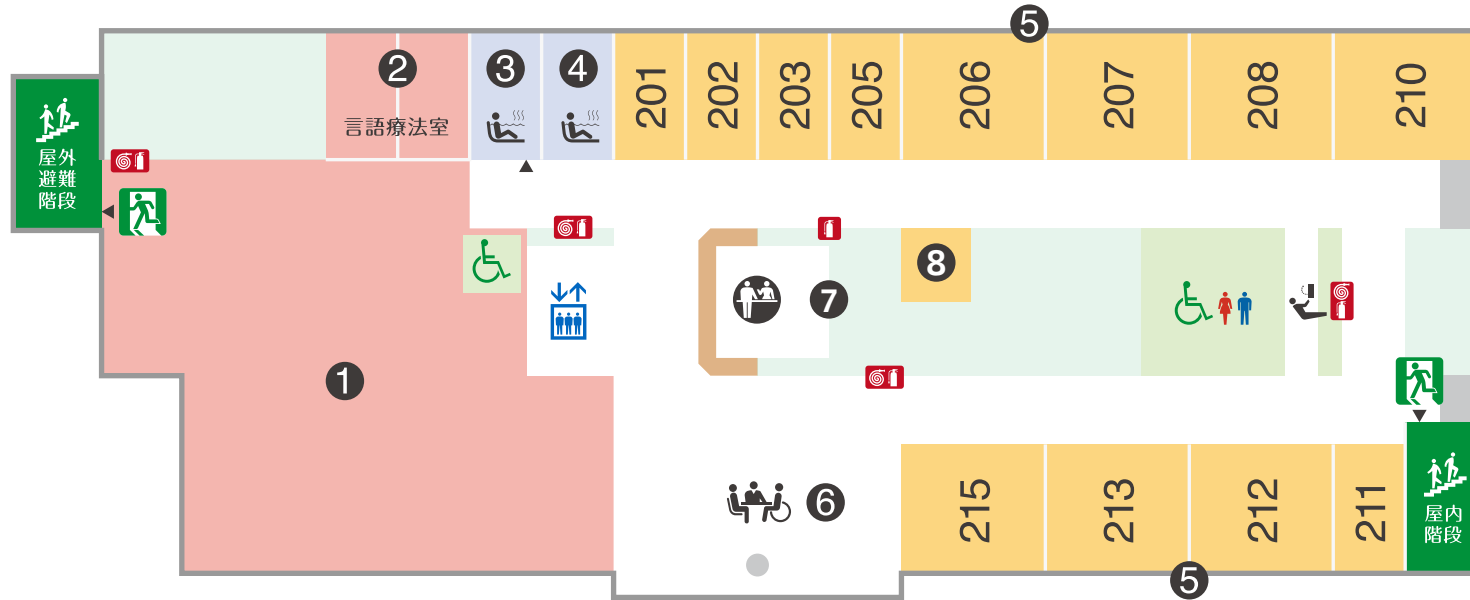
受付時間 / 午前8:30~午前11:30
午後1:30~午後4:30

休診日 / 土曜午後・日曜・祝日

03-6231-2020

〒125-0061 東京都葛飾区亀有2-18-27

2F



- ① リハビリテーション室 ② 言語療法室 1~2 ③ 機械浴室 ④ 浴室 ⑤ 病室 201~215 ⑥ 食堂ダイニング
- ⑦ スタッフステーション ⑧ 説明室



院内フロアガイド



社会医療法人社団 正志会

葛飾リハビリテーション病院



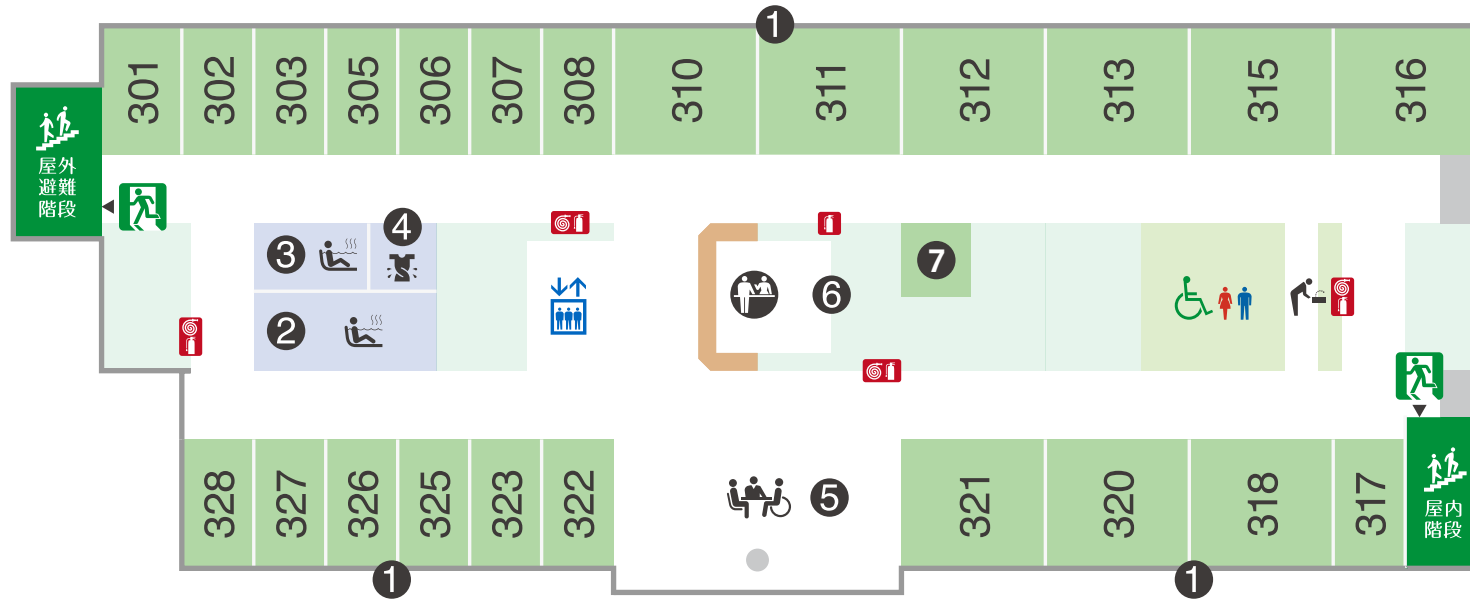
受付時間 / 午前8:30~午前11:30
午後1:30~午後4:30

休診日 / 土曜午後・日曜・祝日

03-6231-2020

〒125-0061 東京都葛飾区亀有2-18-27

3F



① 病室 301~328

② 機械浴室

③ 浴室

④ 洗濯室

⑤ 食堂ダイニング

⑥ スタッフステーション

⑦ 説明室