



自宅でリハビリ

# 2024年12月より 訪問リハビリを開始しました

## お問い合わせ

事前に、ケアマネージャーや  
主治医へご相談ください

TEL

080-8210-3162

リハビリ担当 宮原・大瀧

## 訪問対象者

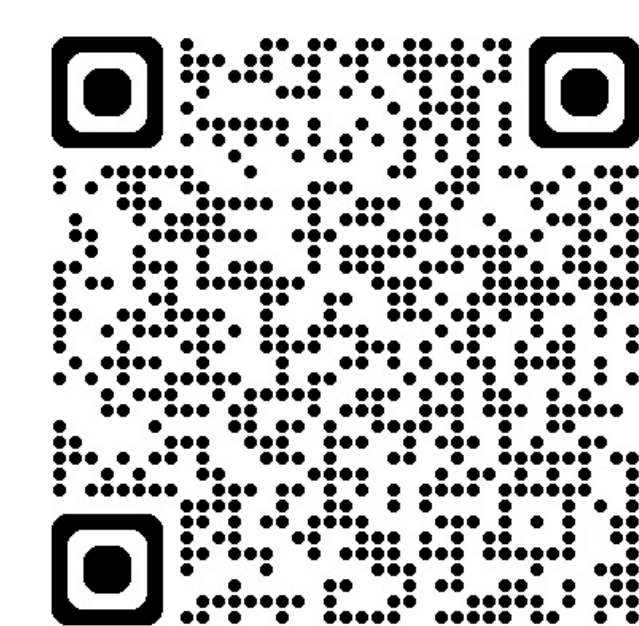
以下の全ての条件を満たす方

- ①介護保険被保険者（要介護1～5，要支援1～2）
- ②主治医から「訪問リハビリが必要」と認められた方
- ③定期的（3ヶ月に1度）に当院外来受診が可能な方

詳しくは裏面もご覧ください



葛飾リハビリテーション病院





## 訪問日時

平日 9:00 ~ 17:00 (土・日・祝日を除く)



## 利用料金

介護保険をご利用の場合は、利用したサービスの1~3割負担となります。

例) 1割負担の場合 40分 × 8回訪問 約6,000円/月

## 訪問リハビリ内容

### 健康管理

各種測定  
食事・睡眠・排泄の  
確認 など



### 身体機能訓練

関節可動域訓練  
筋力トレーニング など

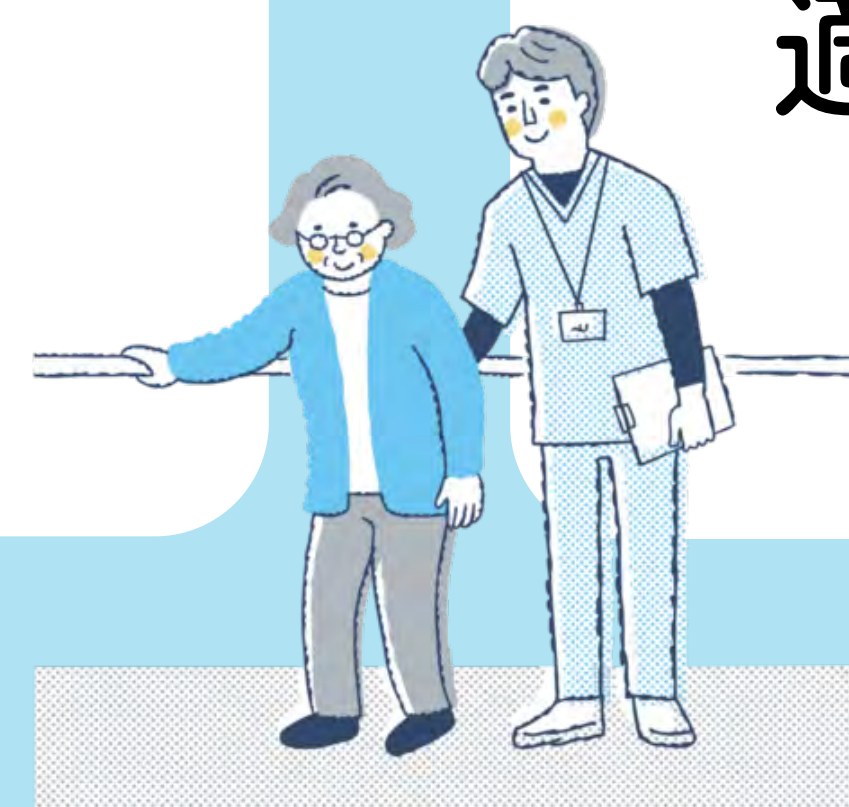
### 生活動作訓練

トイレ動作・入浴動作  
家事動作 など



### 生活環境の整備

生活動線の確認  
住宅改修の助言 など



### 福祉用具の選定

適切な用具の提案 など



### ご家族への支援

介護の相談や指導 など



## 訪問エリア

当院から半径 3 km圏内

